

Déclenchez la précision dans la surveillance du niveau d'eau

Intrinsically Safe

Battery Powered

Cellular Connected



Découvrez le prochain niveau de surveillance des débordements d'égouts unitaires et sanitaires pour les applications d'égouts souterrains. Le « MyLevel » est la solution ultime, alimentée par batterie et connectée à un réseau cellulaire, qui fournit sans souci des mesures ultrasoniques précises. Conçu pour les environnements les plus divers, le MyLevel garantit une grande fiabilité et une connectivité sans faille, vous fournissant des informations en temps réel lorsque vous en avez besoin. Le modèle MyLevel à flotteur est également offert.

Caractéristiques principales

- **Gamme dynamique complète** : Du fond du canal jusqu'à la plaque d'égout, le MyLevel offre une gamme dynamique complète pour une visibilité totale.
- **Conception robuste** : Le matériel est conçu pour résister à des conditions difficiles, y compris des conditions submergés et humides.
- **Connectivité fiable** : La technologie cellulaire du MyLevel maintient la connectivité, quelles que soient les conditions météorologiques.
- **Résistance aux crues soudaines** : Aucune perte de mesure pendant les surcharges, ce qui garantit des relevés cohérents et fiables.
- **Mobilisation efficace des équipes** : Les notifications du MyLevel permettent de mobiliser les équipes uniquement lorsque cela est nécessaire, optimisant ainsi les ressources pour une surveillance efficace.
- **Configurations polyvalentes** : Convient aux regards d'égout, aux différents canaux, aux réservoirs de rétention, aux émissaires, aux puits humides, aux réservoirs et aux voûtes des services publics.
- **Conception nécessitant peu d'entretien** : Le capteur scellé, conforme à la norme IP68, ne nécessite qu'un entretien minimal pour un fonctionnement sans souci.
- **Durée de vie de la batterie** : Une batterie compacte et durable alimente le MyLevel, garantissant jusqu'à trois ans de fonctionnement.
- **Communication bidirectionnelle** : La gestion des réglages à distance est facilitée par la fonction de communication bidirectionnelle du MyLevel.
- **Matériel robuste, à sécurité intrinsèque, conforme à la norme IP68** : Moulé d'un plastique ABS en fibre de carbone et certifié par des tiers pour une utilisation dans des environnements d'égouts dangereux.
- **Installation facile** : Le matériel de montage simple s'adapte à la paroi intérieure juste en dessous du couvercle du regard et facilite l'installation et l'entretien.

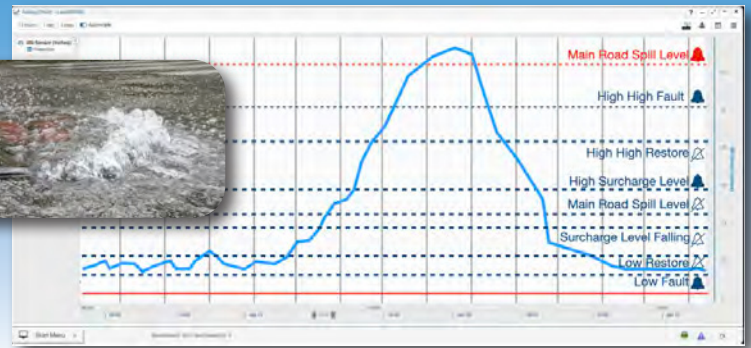
Votre solution de surveillance complète

- **Portail Web en ligne sécurisé** : Accédez à des rapports visuels via un portail Web en ligne sécurisé pour faciliter la configuration et la surveillance.
- **Surveillance des débordements et des refoulements** : Signalez les débordements et les refoulements d'égouts sans effort et aidez à rester en conformité.



Surveiller le niveau des regards souterrains et protéger contre les débordements d'égouts sanitaires

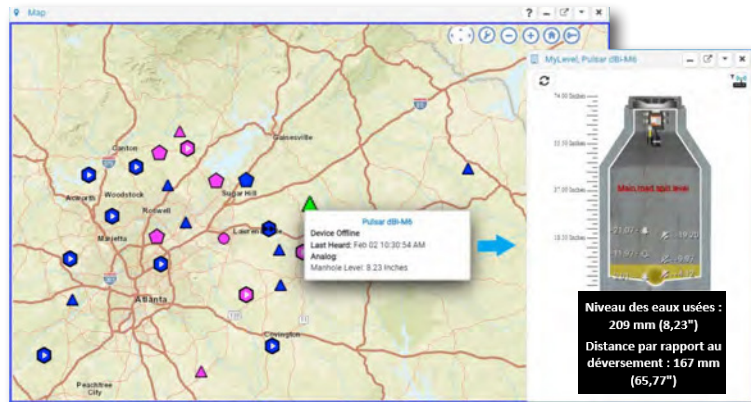
- Gardez une longueur d'avance. Évitez les amendes et les coûts de nettoyage liés aux débordements d'égouts sanitaires.
- Configurez autant d'alarmes en temps réel que nécessaire.
- Utilisez le portail web 123SCADA pour suivre les dernières données visuelles et le tableau de bord des événements.



Spécifications techniques

Caractéristiques de performance

- **Précision** : Conception brevetée du capteur à ultrasons pour des mesures précises jusqu'à 15 mètres (49,2 pi) de la profondeur du capteur.
- **Résistance aux intempéries** : Connexion cellulaire ininterrompue, même en cas de pluie ou de mauvais temps.
- **Intégrité des données** : Fournit des relevés précis et fiables sur toute la plage de fonctionnement.
- **Source d'alimentation** : Par batterie seulement, pas de courant alternatif.
- **Caractéristiques de communication** : Détails du réseau, spécifications de transmission et de réception.
- **Communication bidirectionnelle** : Permet la gestion des paramètres à distance pour un meilleur contrôle.
- **Rapport d'alarme et d'événement** : Dans les deux (2) minutes suivant l'événement.



Paramètres

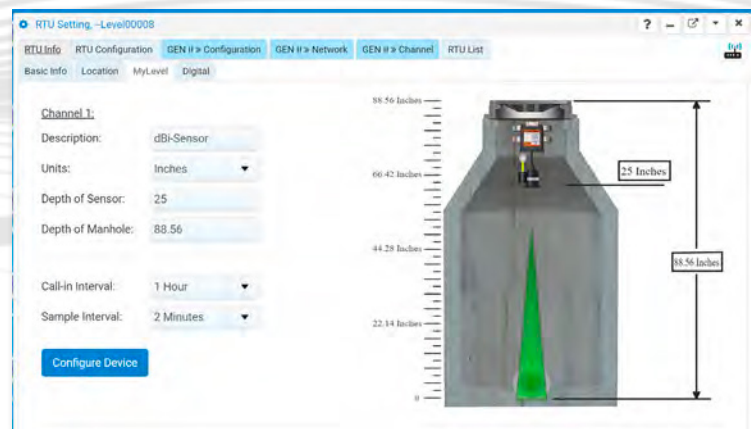
- **Intervalles d'échantillonnage du capteur** : Toutes les 4, 5, 6, 10, 30 ou 60 minutes.
- **Intervalles de rapport** : Toutes les 1, 2, 4, 12 ou 24 heures.
- **Montage** : Support de montage pour regards, tige de montage du capteur.

Considérations environnementales

- **Plage de température de fonctionnement** : -10°C à +50°C [14°F à 122°F].
- **Protection contre les infiltration** : IP68.

Information sur la garantie

- **Boîtier et électronique** : Cinq (5) ans.
- **Batterie** : voir le tableau d'autonomie de la batterie.
- **Flottes** : Un (1) an.



Durée de vie de la batterie

Mode de configuration	Intervalle d'échantillon	Intervalle de rapport	Durée de la Batterie
Économie d'énergie	30 minutes	4 heures	3 ans
Standard	10 minutes	4 heures	2 ans

Des intervalles d'échantillonnage et de transmission plus fréquents sont disponibles, ce qui aura un impact sur la durée de vie de la batterie.

La variation de la durée de vie de la batterie dépend de la qualité du signal, de sa force et de la fréquence de mesure.

Améliorez votre surveillance avec MyLevel - La précision redéfinie

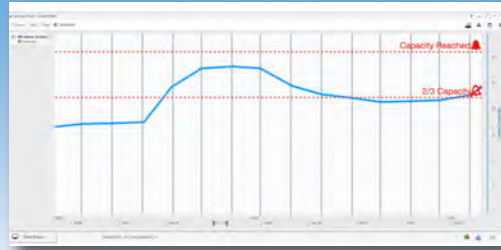
*L'exposition prolongée à des températures élevées ainsi qu'à des niveaux de H2S des normes de sécurité supérieures aux normes de sécurité OSHA pour les environnements d'égouts peuvent endommager MyLevel et affecter la garantie.

Pas seulement pour les débordements d'égouts sanitaires

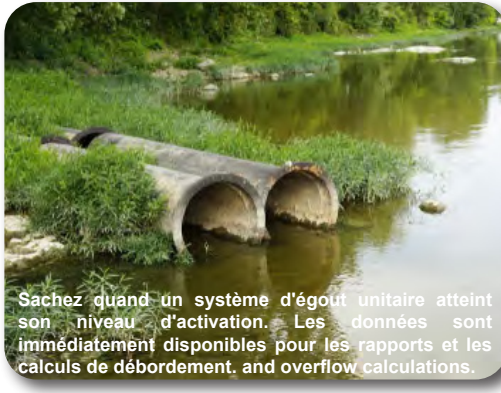
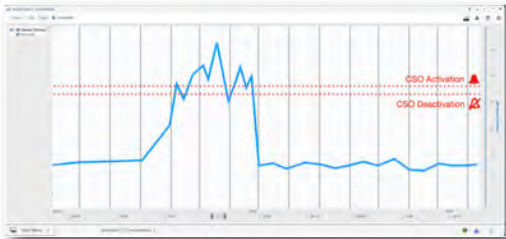
Utilisez MyLevel pour surveiller de nombreuses applications



Fournissez une sauvegarde pour les capteurs submersibles à n'importe quel bassin de l'usine. Exportez les données vers votre SCADA local ou surveillez-les séparément.



Stations d'épuration

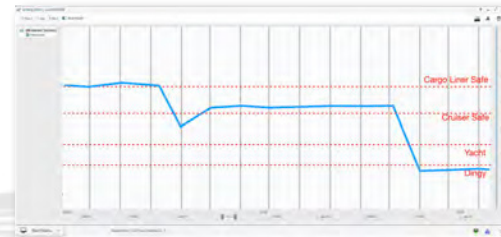


Sachez quand un système d'égout unitaire atteint son niveau d'activation. Les données sont immédiatement disponibles pour les rapports et les calculs de débordement, and overflow calculations.

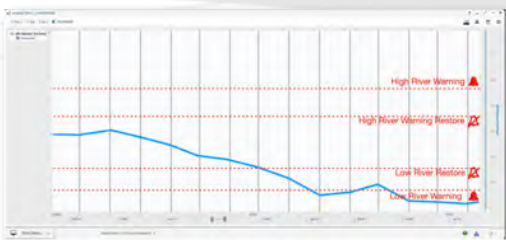
Débordement d'égouts combinés



Assurez la précision des changements de niveau dans les canaux de transport et surveillez les canaux de ruissellement.



Canaux

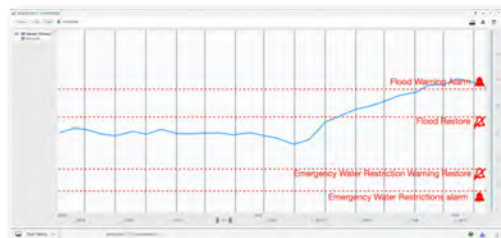


Surveillez les rivières et les ruisseaux naturels pour vous protéger des inondations et gérer les relâchements d'eau des barrages et des réservoirs.

Rivières et ruisseaux

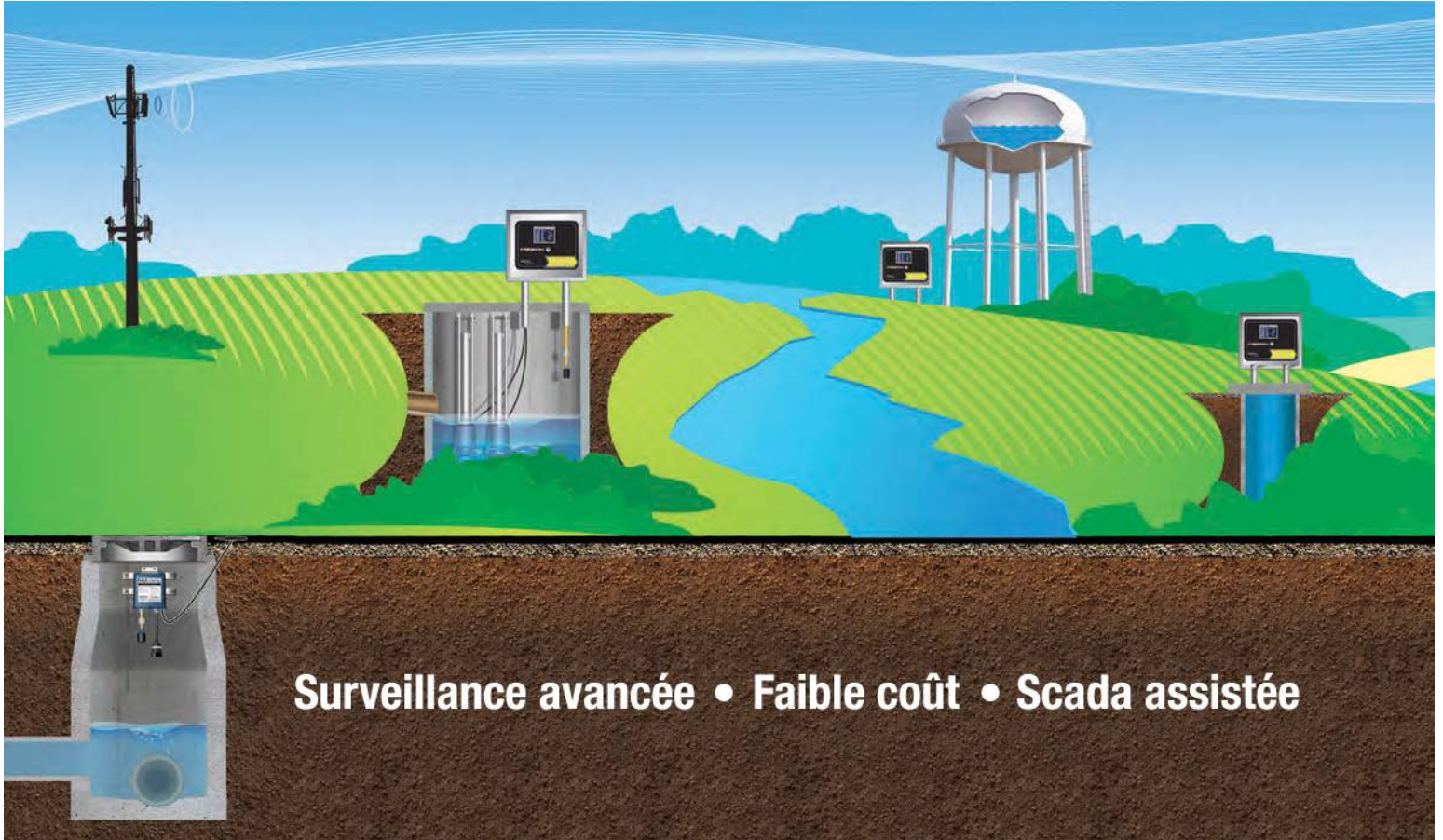


Surveillez les rivières et les ruisseaux naturels pour vous protéger des inondations et gérer les relâchements d'eau des barrages et des réservoirs.



Lacs Étangs Lagunes

Alarmes Proactives  Données complètes  Accessible de n'importe où



Surveillance avancée • Faible coût • Scada assistée

- S'intègre de manière transparente à tous les appareils Mission utilisant 123SCADA ou s'intègre dans le système SCADA traditionnel du client
- Intégration avec la plupart des IHM traditionnelles et des logiciels de modélisation avec la norme OPC-UA.
- Installez un dispositif Mission en une matinée et commencez à contrôler les coûts.
- Identifiez les problèmes du système sur n'importe quel appareil, pendant vos déplacements.
- Contrôlez davantage votre système afin d'en améliorer les performances.
- Simplifiez les rapports de conformité.
- Augmentez l'efficacité en déployant du personnel uniquement lorsque c'est nécessaire.
- Surveillez votre système de distribution d'eau et de traitement des eaux usées depuis n'importe où.



Sales and Service/Ventes et Service
Cancoppas
L'AMÉRIQUE
Mississauga, Ontario Montréal, Québec
905.569.6246 514.697.4202
controls@cancoppas.com www.cancoppas.com

MISSION
COMMUNICATIONS
877.993.1911 • Sales@123mc.com
123mc.com



Model Number: M84-L
Classe I, II, III,
Division I, Groupes D-G, T1.
Plage de température
de -10 à 50°C,
intrinsèquement sûr.
Class I Zone 0,
Ex ia IIA T1 Ga